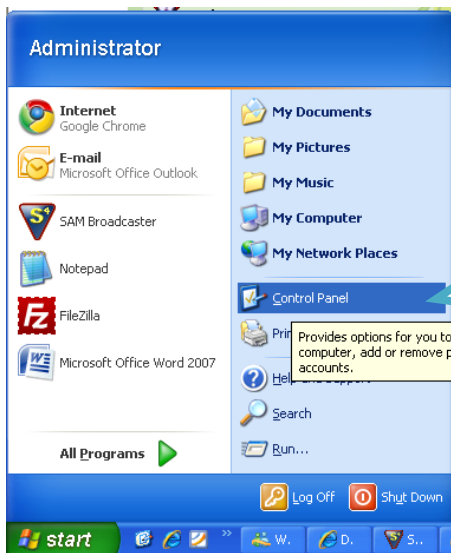




คอมพิวเตอร์คุณปลอดภัยหรือยัง?

เป็นที่ทราบกันดีนะครับว่า ในระบบปฏิบัติการคอมพิวเตอร์ต่างๆ อาทิ Windows 98, ME, XP, Vista เป็นต้น ล้วนแต่มีระบบรักษาความปลอดภัยในการใช้งานเครื่องคอมพิวเตอร์ ยิ่งถ้าเป็นเครื่องส่วนตัวด้วยแล้ว ความปลอดภัยต้องมีมากกว่าเครื่องทั่วไปแน่นอนครับ วันนี้ผมมีเทคนิคดีๆ สำหรับผู้ที่ต้องการจะตั้งรหัสผ่านเพื่อความปลอดภัยในการใช้งานเครื่องคอมพิวเตอร์ส่วนบุคคลนะครับ Lock 2 ชั้นครับ

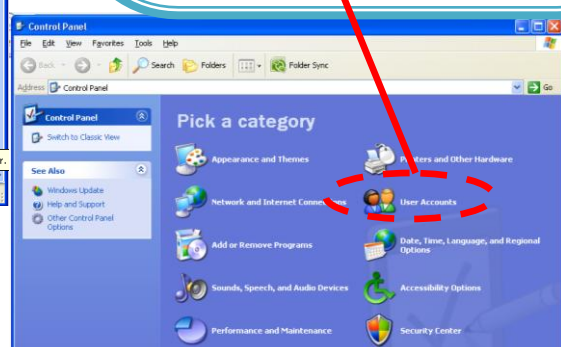
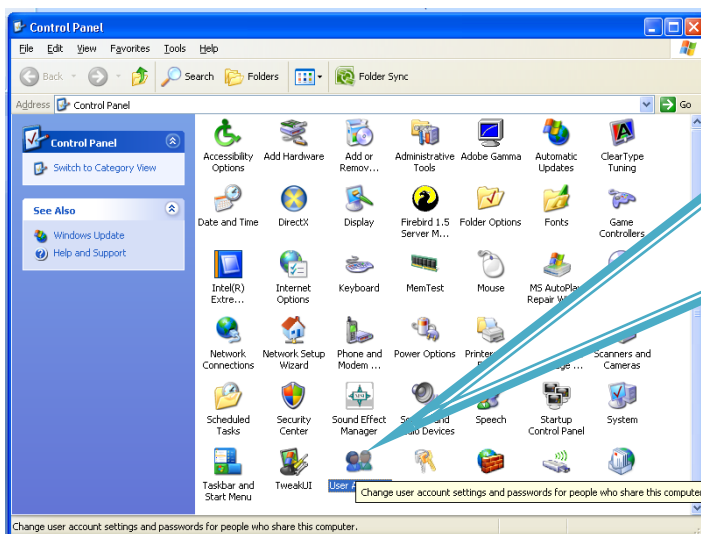
เริ่มกันที่วิธีที่ 1 ตั้งรหัสผ่าน ผ่านแผงควบคุมระบบ (Control Panel) ซึ่งเป็นที่ทราบกันดีอยู่แล้วนะครับ ไปดูกันเลยครับ (Lock ชั้นที่ 1)

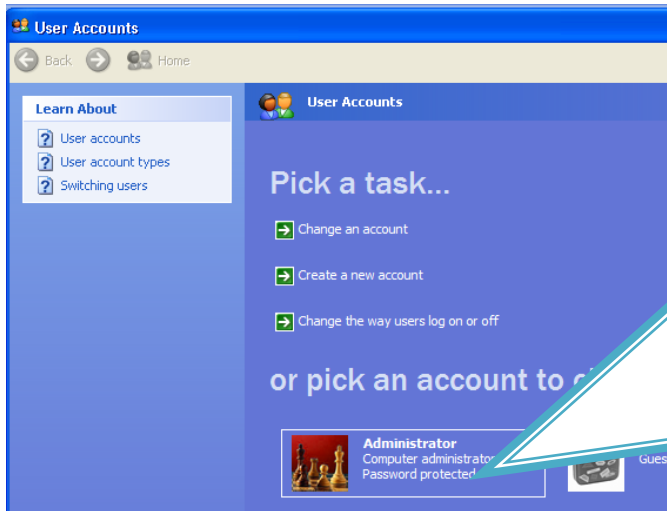


ก่อนอื่นให้ทำตามนี้เลยนะครับ

1. คลิกปุ่มเริ่มต้น (Start)
2. เลือกไปที่คำสั่ง **Control Panel** ดังรูปนะครับ

จะปรากฏหน้าต่าง Control Panel ขึ้นมา ตอนนี้อยู่ในหน้าแสดงผลในมุมมองแบบ Classic นะครับ หากเป็นมุมมองอื่นให้สังเกตตรง User Account นะครับ จากนั้นให้เราเลือกที่คำว่า **User Account** ดังรูปภาพนะครับ



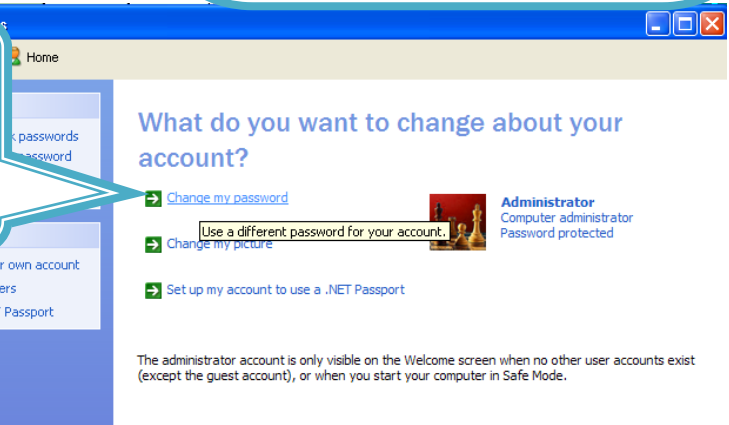


เมื่อเข้าหน้าต่าง User Account แล้ว

จะสังเกตเห็นว่ามีอยู่ 2 user นั้นคือ Administrator กับ Guest ซึ่งใน Administrator นั้นผมได้ตั้งรหัสผ่านไว้แล้ว ส่วนตัว Guest นั้น ผมปิดไว้ไม่ใช้งาน ผมจะทำการเปลี่ยนแปลงรหัสผ่านใหม่โดย Double Click (คลิกเมาส์ซ้าย 2 ครั้งติดต่อกัน) ที่ **Administrator** ครับ ดังรูป

เมื่อคลิกเข้าไปแล้ว

ให้เราเลือกที่คำว่า **Change my password** ทั้งนี้เพื่อเปลี่ยนรหัสผ่านนะครับ ดังรูป



จะปรากฏหน้าต่าง Change your Password

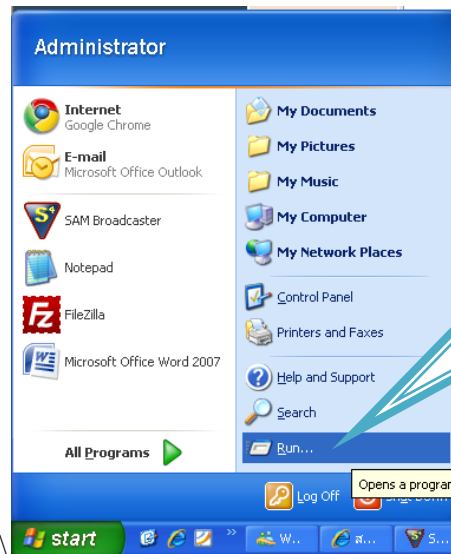
- ในช่องแรก Type your current password: ให้ป้อนรหัสผ่านเดิม
- ช่อง Type a new password: ป้อนรหัสผ่านใหม่
- ช่อง Type the new password again to confirm: ป้อนรหัสผ่านซ้ำอีกครั้ง
จากนั้นคลิก **Change Password** เลยครับ ดังรูป

****แค่นี้ ก็สามารถตั้งรหัสผ่านในเครื่องคอมพิวเตอร์ได้แล้ว
หนึ่งชั้น ซึ่งมีความปลอดภัยในระดับหนึ่งครับ เดี่ยวไปดูกันต่อ
ครับ เพื่อความปลอดภัยยิ่งขึ้นของเครื่องคอมพิวเตอร์เรา**



เริ่มกันที่วิธีที่ 2 ตั้งรหัสผ่าน ผ่านคำสั่งที่มากับระบบนั่นคือ กุญแจระบบ (SYSKEY.EXE) ซึ่งวิธีนี้มีความปลอดภัยสูงมากครับ (Lock ขั้นที่ 2)

ซึ่งในการตั้งรหัสผ่านด้วยวิธีนี้ ก็ขอให้ทุกท่านนะครับจำรหัสผ่านไว้ให้ดีนะครับ เพราะไม่จำเป็นต้องลงระบบปฏิบัติใหม่อย่างเดียวนะครับ (หรือหากใครมีวิธีแก้ที่คิดว่านี่ช่วยแนะนำได้ทาง witee@hotmail.com) นะครับ ไปดูกันเลยดีกว่า ว่าทำอะไร!!

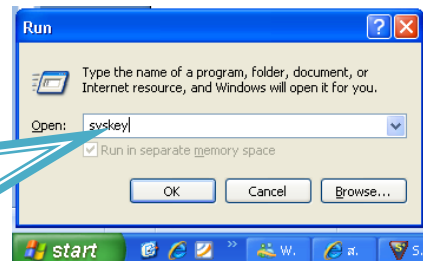


ก่อนอื่นให้เราทำตามนี้เลยนะครับ

1. คลิกที่ปุ่มเริ่มต้น (Start)
2. จากนั้นให้เราเลือกไปที่คำสั่ง **Run** นะครับหรือ
3. จะใช้คีย์ลัดก็ได้โดยกดปุ่ม **Windows + R** บนแป้นพิมพ์นะครับ

จะปรากฏหน้าต่าง RUN ขึ้นมา

1. ในช่อง Open ให้เราพิมพ์คำสั่งตามนี้ลงไปครับ **SYSKEY** เพื่อเรียกใช้งานคำสั่งกุญแจระบบนั่นเอง เมื่อป้อนเสร็จแล้ว ก็
2. คลิกปุ่มตกลง OK เลยครับ

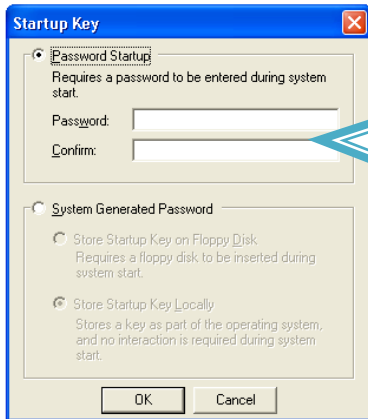


จะปรากฏหน้าต่าง Securing the Windows XP Account Database

1. คลิกเลือก **Encryption Enabled**
2. เลือก **Update** ครับ



บันทึกนักเดินทาง คนธรรมดา เด็กสามหมอก <http://www.deksammork.com> By Mr.T_Deksammork^_^



และแล้วก็มาถึงขั้นตอนสุดท้ายครับ

ให้เลือก Password Startup นะครับ

1. ช่อง **Password** ให้ป้อนรหัสผ่านครับ
2. ช่อง **Confirm** ให้ป้อนรหัสผ่านเดิมอีกครั้งครับ
3. คลิก **OK** ครับ จากนั้นลองรีสตาร์ทเครื่อง

คอมพิวเตอร์ของท่านดูครับ รับรองว่า Lock 2 ชั้น

แน่นอน ^_^

****TIP** อย่าลืมรหัสผ่านที่ตั้งไว้ นะครับ หรือหากทำไม่ได้ติดต่อทาง MSN : witee@hotmail.com ครับ

เข้าเยี่ยมชมเว็บไซต์ <http://www.deksammork.com>



เรียนรู้ภาษาปวาเกอญอ <http://karen.deksammork.com>



ฟังเพลงคลื่นคนสามหมอก บอกให้รู้ อยู่บนดอย <http://www.deksammork.com/radio>

